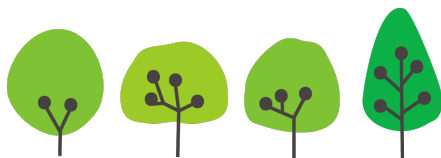


留学生相談のご案内（群馬大学・桐生キャンパス）

Advising Service for International students

—4月 April—



留学生のみなさん、こんにちは。新学期がはじまりましたね。みなさんにとって、ここ群馬大学での生活が実り多いものになりますように！何か話したいときには、ぜひ私たちのところに来てください。

Hello, everybody! A new semester starts. I hope that all international students spend enjoyable and meaningful days here. When you want to talk, please come and talk with us.



みなさん、毎日勉強や研究に忙しいことと思います。でも、ちょっと研究や勉強に疲れたな... 最近とてもいららする... ちょっと困っていることがある...。そう感じたときには、ぜひ「留学生相談室」へ来てください。おいしいお茶を飲みながらリラックスしてお話ししましょう。相談の内容はアドバイザーとあなただけの秘密です。あなたの許可なしに、ほかの先生、学生、職員にお話しすることはありません。

You might have kept so busy studying every day.

If you feel something like "I'm so tired these days..." or "I feel very nervous for something..." and so on, please come to talk with us. You could talk to us in a relaxed state. Let's try to find good ways to solve problems together. I do never tell your story to other students, teachers, staffs, anybody else without your permission.

そうだんたんとう
相談担当：Adviser

たなかうたこ
田中詩子 (Ms. TANAKA Utako) 場所：Place 7号館 516

きになること、不安なことがあったら、どんな小さなことでも相談に来てください。
どうしたらいいか、一緒に考えましょう！

ふなはしみずき
船橋瑞貴 (Ms. FUNAHASHI Mizuki) 場所：Place 7号館 513

せんもん せんせい せんぱい き おも
専門の先生や先輩には聞きにくいこともあると思います。そんな時、私に相談してください。

わたなべともせき
渡邊知积 (Mr. WATANABE Tomoseki) 場所：Place 7号館 506

おとこ せんせい はな なん はな
男の先生のほうが話しやすいですか？ 何でも話しかけてください。

にちじ
日時：Day

たなか すいようび
田中：水曜日 Wednesday 11:00～14:00 (4/11, 4/18, 4/25)

ふなはし もくようび
船橋：木曜日 Thursday 16:00～17:30 (4/12, 4/19, 4/26)

わたなべ すいようび
渡邊：水曜日 Wednesday 16:30～17:30 (4/11, 4/18, 4/25)

※ 相談したいことがあったら、ぜひご連絡ください。

※ Eメールで予約をしてください！

Would you make an appointment by E-mail please!



E-mail: kiryu_soodan@yahoo.co.jp

