

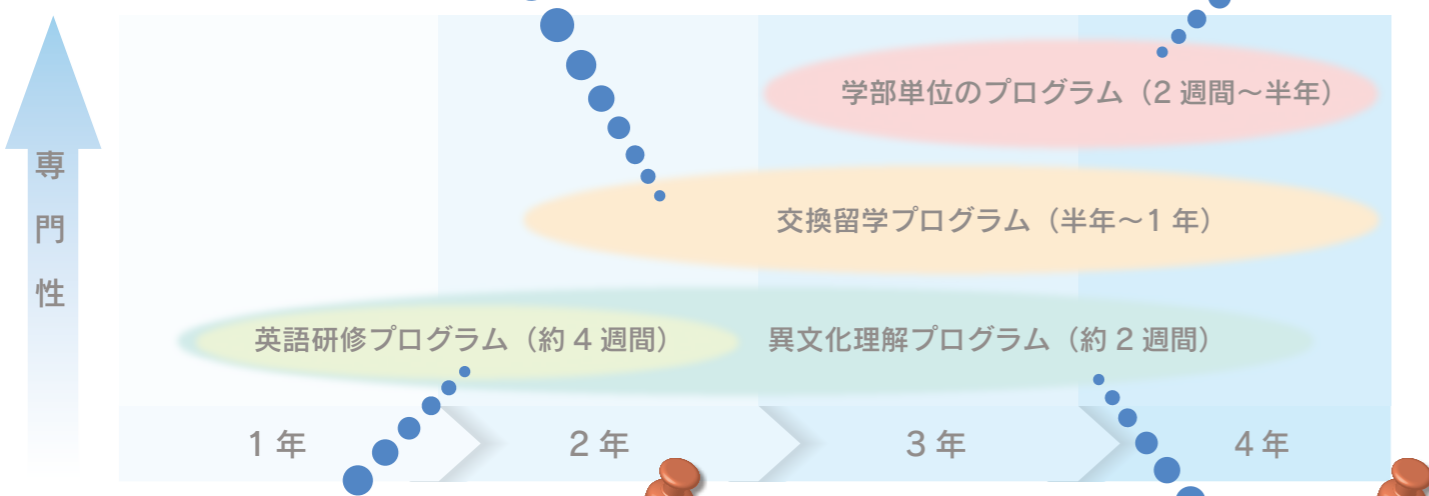
先輩からのメッセージ

交換留学 (アメリカ・サンディエゴ州立大学 2016年8月～)
 教育学部 名取 勝徳
 新学期になり、クラスの雰囲気や、やるべきことなども把握してきたところです。ディスカッションやスピーチなど、英語を話す機会が増え、大変なことも多いですが、周りの生徒や友達への支えもありうまくやっています。

交換留学 (アメリカ・ニューヨーク州立大学ストーニーブルック校 2017年1月～)
 教育学部 藤塚 俊太郎
 こちらは、毎日新たな出来事、気づき、発見が沢山あり、一日一日が本当にあつという間に過ぎていきます。かけがえのない日々を、このニューヨークという夢にあふれた地で、全力で楽しんでいます。

東アジアにおける教育大学短期研修プログラム (インドネシア・インドネシア教育大学 2017年1月)
 教育学研究科 小森谷 紘之
 本プログラムを通して、経験することの大切さを学びました。今の時代は世界中の情報をネットで簡単に得ることができます。だからこそ、海外へ行くべきだと思います。自分の五感をフルに使って初めてわかることがあると思います。

短期集中語学留学プログラム (マレーシア・マラ技術大学トレンガヌ校 2016年8月～9月)
 理工学部 瀧田 穂乃香
 留学という形で海外に行くのは初めてでした。マレーシアは母国語がマレー語であり、お互いに母国語ではない英語でコミュニケーションをとり、文化や宗教を教えたり教わったりという経験はとても貴重なものでした。友達も沢山できました。



英語研修 (イギリス・キール大学 2016年夏)
 社会情報学部 石橋 里佳
 この研修は、私が群馬から出る第一歩でもありました。様々な経験を通して人との出会いにも恵まれ、英語力のみならず、視野を広げることができました。「成長したければまず行動しなさい」といった言葉をよく耳にしましたが、今、この言葉を身にしみて感じています。

英語研修 (オーストラリア・ウロンゴン大学 2015年夏)
 理工学部 根岸 修平
 海外へ行きたいという意欲を高めると同時に、日本について知識を備えることも大切であると感じました。ただ行くのではなく日本をよく知ってから行くことでより深い異文化交流ができると思います。

異文化理解 (韓国・建国大学校 2015年春)
 教育学部 福田 友香
 私にとって、初めての海外経験でした。そのため、初めはとても緊張し不安でしかありませんでした。ですが、現地に来てしまえば楽しいことばかりです。行きたいと思ったなら迷わず行くべきだと思います。

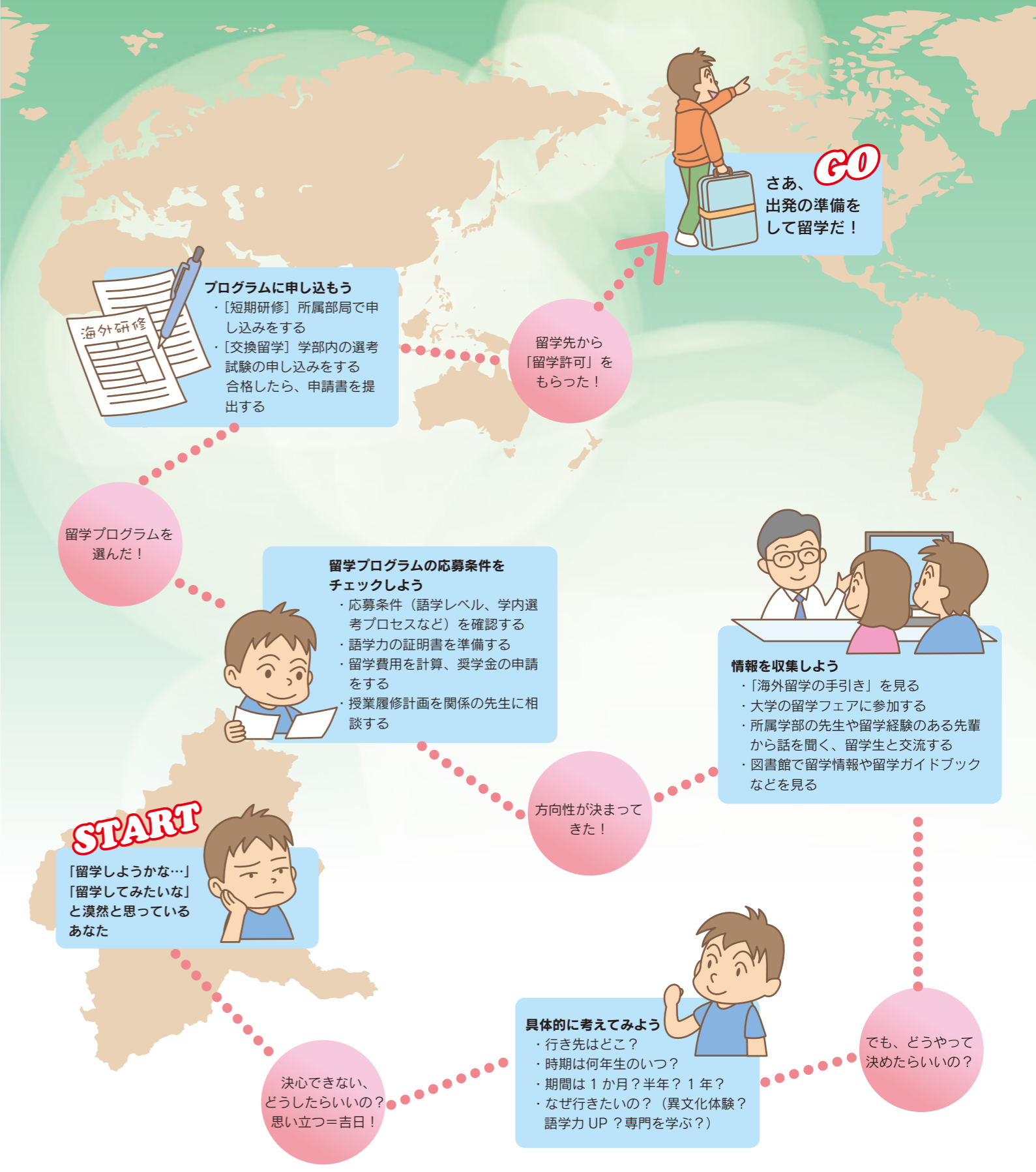
異文化理解 (タイ・泰日工業大学 2016年夏)
 医学部保健学科 島田 真陽瑠
 短い期間の研修ですが、パティをはじめとしたタイ人と、他の大学の日本人の友達と一緒に、日本ではできないような貴重な経験ができました。英語でも日本語でもない言語の国での生活はとても刺激があって、楽しくて最高の夏になりました！

留学に関する問い合わせ窓口

- 国際教育・研究センター：荒牧地区 (大学会館3階) 桐生地区 (7号館5階)
- 国際交流課：荒牧地区 (大学会館2階) g-exchange@jimu.gunma-u.ac.jp
- 教育学部：教務係 (学部A棟1階)
- 社会情報学部：教務係 (学部棟3階)
- 医学部：学務課学事・学生支援係 (共用棟3階)
- 理工学部：学生支援係 (1号館1階)

発行：国立大学法人 群馬大学 国際教育・研究センター
 〒371-8510 群馬県前橋市荒牧町4-2
 TEL 027-220-7627
 URL : <http://www.cier.gunma-u.ac.jp/>

詳しくは

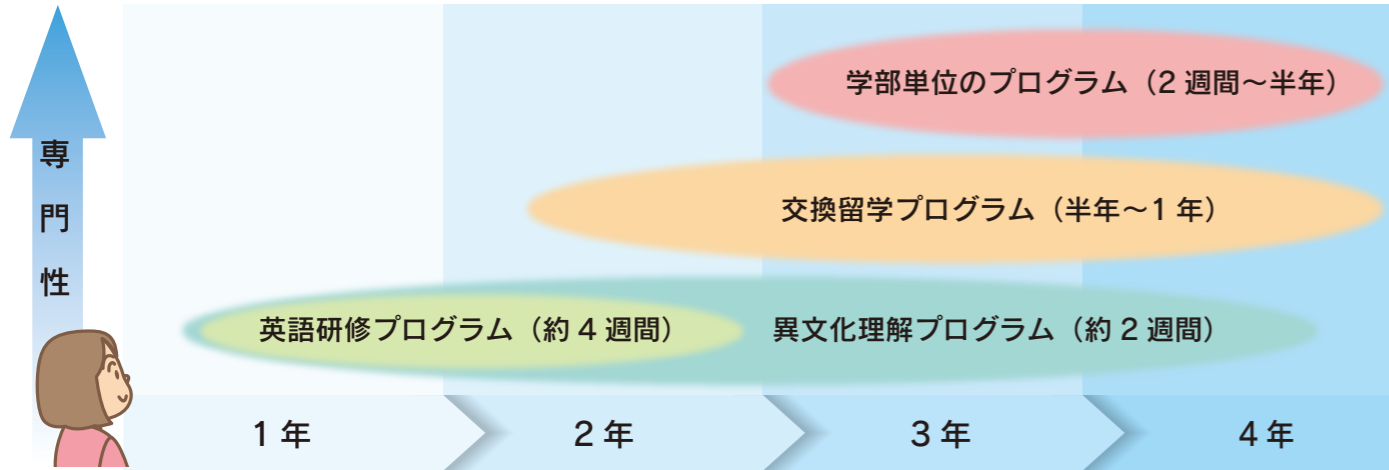


STUDY ABROAD STUDENT GUIDE 2017

海外留学の手引き

留学チャンス

Opportunity



短期研修

Short Programs

異文化理解プログラム

本学の協定校が企画し、短期間滞在して大学教員による講義や伝統文化体験、史跡めぐり等を行うプログラムです。毎年、研修先の大学から募集があり次第、ポスター掲示等で案内します。すべてのプログラムにおいて、本学からの参加者以外に、日本の他の協定校からも学生が集まります。※参加費は参考の金額です。フライト代、授業料、宿泊費等が含まれます。また、本学の授業（1単位）として認められる可能性があります。

韓国



大学名	建国大学校
期間	8月・2月の2週間
滞在	大学の寮
参加費	14万円(奨学金7万円)

タイ



大学名	泰日工業大学
期間	8月・3月の2週間
滞在	ホテル
参加費	17万円(奨学金7万円)

スロベニア



大学名	リュブリャーナ大学
期間	2～3月の2週間
滞在	ホテル
参加費	27万円(奨学金7万円)

台湾



大学名	国立台北教育大学
期間	3月の10日間
滞在	ホテル
参加費	13万円(奨学金6万円)

英語研修プログラム

本学の協定校にある語学学校と本学とが企画し、夏休みや春休みを利用して約1か月の英語の実践研修を行います。プログラムによって、本学学生のために企画された課外活動や、他国他大学の学生とともに学ぶ能力別コースなど、特徴があります。申込み時に自分にあった学習スタイルを確認しましょう。※参加費は参考の金額です。フライト代、授業料、宿泊費等が含まれます。

イギリス



大学名	キール大学
期間	8月～9月
滞在	大学の寮・ホームステイ
単位	2単位
参加費	45万円(奨学金8万円)～

オーストラリア



大学名	ウーロンゴン大学
期間	2月～3月
滞在	ホームステイ
単位	2単位
参加費	43万円(奨学金7万円)

アメリカ



大学名	サンディエゴ州立大学
期間	2月～3月
滞在	ホームステイ
単位	2単位
参加費	50万円(奨学金8万円)

※その他、GFLコースのオーストラリア・ディーキン大学、教育学部のアメリカ・ミズーリ州立大学、理工学部のマレーシア・マラ工科大学トレガヌス校での英語研修が実施予定です。



交換留学

Student Exchange

本学では、平成29年2月現在で125の海外の大学と協定を結んでいます。交換留学生として半年～1年間、協定校で勉強することができます。留学までの準備には時間と労力がかかります。右下の「留学までのステップ」を参考に計画的に準備を進めてください。※下表以外に学部単位でも交換留学プログラムを実施しています。詳しくは各学部の留学に関する問合せ窓口で確認してください。

交換留学プログラム実施大学

国名	大学名	派遣開始時期	語学能力などの条件
アメリカ	サンディエゴ州立大学	8月又は1月	TOEFL(iBT)80点以上、TOEFL(paperまたはITP)では550点以上、またはIELTS6.5以上
	ニューヨーク州立大学 ストーニーブルック校		TOEFL (iBT) 80点以上、またはIELTS6.5以上
スロベニア	リュブリャーナ大学	10月又は2月	英語の語学能力条件なし、但し英語は生活レベルで理解出来ることが望ましい
イタリア	フィレンツェ大学	9月	英語の語学能力条件なし、但しイタリア語の既習者
台湾	東海大学	9月又は2月	英語の語学能力条件なし、但し中国語の既習者又は中国語の習得意欲の高い者
	国立台北教育大学		
オーストラリア	ウーロンゴン大学	7月又は2月	TOEFL (iBT) 79点以上 (Listening 17点以上、Reading 18点以上、Speaking 18点以上、Writing 20点以上)、またはIELTS6.0以上、GPA3.0以上
韓国	嶺南大学校	9月又は3月	英語の語学能力条件なし、但し韓国語の既習者
	建国大学校		
中国	大連理工大学	9月	英語の語学能力条件なし、但し中国語の既習者又は中国語の習得意欲が高い者

留学までのステップ

1次募集	2次募集	
11～1月	4～6月	●募集
2月	7～8月	●選考(書類審査、面接)、決定
3月	9月	●交換留学先への申請手続き
6～7月	11～12月	●事前オリエンテーション
7～10月	1～3月	●留学スタート



留学生チューターになる

本学では外国人留学生とチューター（主に日本人学生）がペアとなり、留学生の学習支援を個別に行う制度があります。留学生のサポートを通じて身近に国際交流ができ、留学して学ぶことの大変さや素晴らしさを実感できます。

留学フェアに参加する

学内で「留学フェア」を開催しています。会場では、留学に行った先輩の報告を直接聞くことができます。その他、各学部の国際交流担当の先生方、英語の先生のブースなどで、多様な留学方法や語学上達方法について知ることができます。例年、春は荒牧キャンパス、秋は桐生キャンパスで実施しています。

留学へ Action



英語力を試す

英語圏への交換留学に申込み際には TOEFL（種別は留学先大学による）又は IELTS の公式スコアが必要です。将来交換留学を希望する方は早い段階で英語試験を受験し、自分の語学力の把握と向上に努めてください。なお、学内で英語試験（TOEFL-ITP、TOEIC-IP）もあります。実施の1～2か月前に掲示されますので、積極的に利用してください。



Gグローバル・Fフロンティア・Lリーダーにチャレンジする

新入生を対象として夏頃に選抜を行います。GFL生になると、様々な活動に企画から携わり参加することができます。原則として、在学中に1度は海外へ留学・研修に行くことがミッションです。あなたもGFLで、世界を牽引するリーダーを目指してみませんか？



奨学金

●群馬大学海外学生派遣奨励金事業

プログラム毎に奨励金の金額は異なり、6～10万円/人です。事前オリエンテーションの参加、一定以上の補償がある海外旅行/海外留学保険の加入、報告書の提出、学内留学フェアへの参加協力などの条件があります。

●日本学生支援機構（JASSO）海外留学支援制度

本学での成績が優秀であること（前年度 GPA2.30 以上が目安）、家庭の収入が高額でないことなどの支給条件があります。本学を通じて支給申請をします。本パンフレット掲載のプログラムの多くが支給対象となっています。

●文部科学省 トビタテ！留学 JAPAN

→詳しくは ^